



Il tuo magazine di salute e benessere

La buona salute, l'inizio di una vita sana

Il sangue è vita

La prevenzione inizia così

L'acqua che cura

L'idrokinesiterapia,

Tanti centri, unico obiettivo

La tua salute tra i primi obiettivi



Direttore responsabile

Alberto Zovini

Caporedattore

Marco Ceccarelli

Proprietà

WEB AGENCY Service s.r.l.
Via Armando Fabi, 41
03100 Frosinone

Editore

Lorem ipsum

Registrazione

Lorem ipsum

Progetto Editoriale

Matteo Paniccia

Content curation

Lorem ipsum

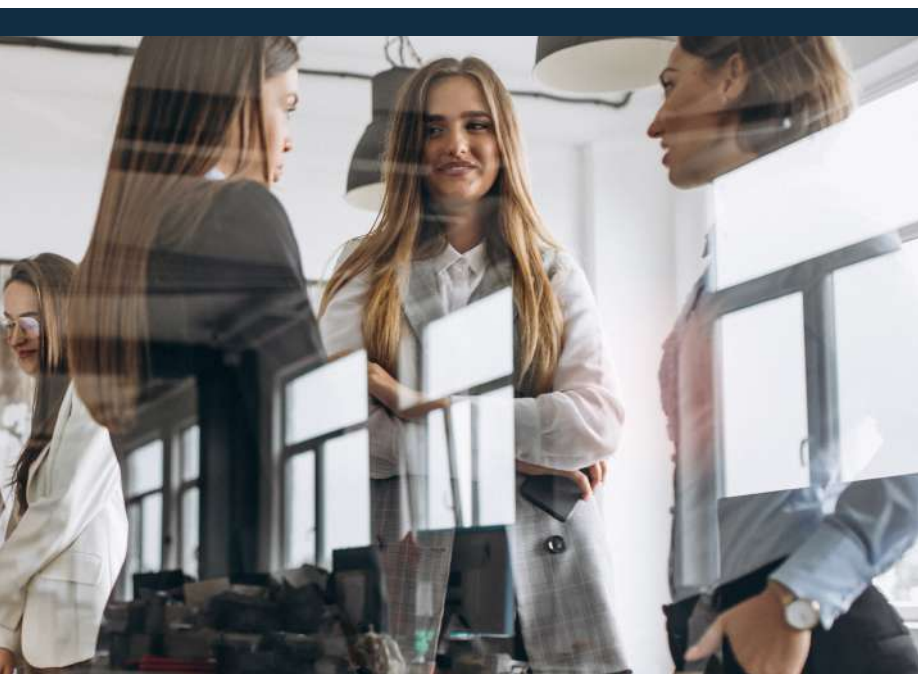
Coordinamento redazionale

Lorem ipsum

Impaginazione e grafica

Noemi Mattone
Matteo Paniccia

**rivedere numero
pagine**



INDICE

3 MEDICAL GROUP
Chi Siamo?

4 POLIAMBULATORIO
Lorem ipsum

8 LABORATORIO ANALISI
Lorem ipsum

10 ODONTOIATRIA
Lorem ipsum

12 DIAGNOSTICA PER IMMAGINI
Lorem ipsum

13 FISIOTERAPIA
Lorem ipsum

16 IDROKINESITERAPIA
Lorem ipsum

MEDICAL GROUP

Chi siamo?

Il **Medical Group** nasce dall'idea della **WEB AGENCY Service S.r.l.** di far conoscere, attraverso delle Vetrine Pubblicitarie, i Servizi Sanitari che espletano diversi Centri Poliambulatoriali in tutta Italia. **Service s.r.l.** attraverso "**Medical Group**" vuole diventare il punto di riferimento per la "Salute a 360° " e connettere fra di loro diverse **STRUTTURE POLIAMBULATORIALI** aderenti alla vetrina, per rispondere ad ogni richiesta di servizio da parte dei pazienti. All'interno del **Medical Group** troverete diverse Strutture Poliambulatoriali Regolarmente Autorizzate nelle quali vengono svolte visite Specialistiche ed Esami Diagnostici, seguiti ed organizzati da un TEAM di Specialisti che si adopera per risolvere, in Breve tempo, le esigenze legate alle diverse richieste utente.

Medical Group è sul territorio italiano attraverso una rete di strutture, collocate strategicamente sulla Provincia di Frosinone, in particolare a Frosinone, Ceccano, Castelliri, Arce e Sora e nella provincia di Perugia ad Assisi. Qualsiasi Struttura Sanitaria potrà entrare a fare parte della Vetrina del **Medical Group**

attraverso **WEB AGENCY** opportunamente creata da **Service S.r.l.**

Le strutture aderenti al **Medical Group** offrono molteplici servizi nell'ambito sanitario:

- Laboratorio analisi;
- Radiologia;
- Poliambulatorio specialistico (per varie specialistiche);
- Neuropsicomotricità;
- Fisioterapia;
- Idrochinesiterapia;
- Odontoiatria.

All'interno delle strutture che hanno scelto il **Medical Group** come vetrina dei propri servizi si contano, oggi, oltre 400 operatori distinti tra amministrativi, medici, paramedici e ausiliari che hanno erogato circa 60.000 prestazioni distinte tra le diverse aree di intervento.

Il **Medical Group** ha l'obiettivo di avere numerose affiliazioni in tutta Italia per offrire visibilità a tutte le strutture sanitarie che vorranno farne parte e semplificare in questo modo anche la scelta dei pazienti che sono alla ricerca di servizi sanitari di eccellenza georeferenziati in zone di facile raggiungibilità per gli stessi.

Direttore Marketing
e Operativo

Dr. Alberto Zovini



I servizi del Medical Group

"AFFIDATI AL TEAM DI SPECIALISTI E IN BREVE TEMPO RISOLVEREMO IL TUO PROBLEMA"



Poliambulatorio



Fisioterapia



Osteopatia



Radiologia



Odontoiatria



Idrokinesi



Podologia



**Neuropsicomotricità
infantile**



**Laboratorio
Analisi**



**Medicina dello
sport**

Le tariffe del mese di Dicembre

SENOLOGIA

Visita Senologica +
Mammografia con
Tomosintesi 3D +
Ecografia Mammaria

€ 150



CARDIOLOGIA

Visita Cardiologica +
Ecocardiogramma +
Elettrocardiogramma

€ 100



Nutrizione Oncologica

Prima valutazione
nutrizionale (senza impegno)

€ 0



UROLOGIA

Visita Urologica +
Ecografia

€ 90



REUMATOLOGIA

Visita Specialistica
reumatologica + MOC

€ 80



PNEUMOLOGIA

Visita SPECIALISTICA
PEDIATRICA

€ 100



Visita SPECIALISTICA +
Spirometria

€ 90



ANGIOLOGIA

Visita Angiologica +
Ecocolor Doppler

€ 90



Visita Angiologica +
2 Ecocolor Doppler

€ 120

Per una prenotazione immediata invia un messaggio
con il tuo nome e cognome e sarai subito ricontattato

 **+39 370 3251275**

Telefono: 0775 48 79 06 - 0775 17 41 655
prenotazioni@medicalgroupitalia.it

Via Armando Fabi, 41 - 03100 Frosinone

POLIAMBULATORIO

I **Poliambulatori di Medical Group** sono strutture mediche che puntano all'eccellenza, dotati di competenze specialistiche a 360°, attrezzature per visite diagnostiche e terapie all'avanguardia dedicate a pazienti di ogni età. I centri mettono a disposizione l'esperienza di numerosi medici specialisti che lavorano nel settore da anni. Quello che ha spinto ad iniziare il cammino

di attività di **Poliambulatorio specialistico** è la consapevolezza di dover offrire ai pazienti una struttura medica dotata di competenze specialistiche altamente qualificate associate ad attrezzature all'avanguardia, e di un sistema gestionale che permetta di tenere sotto controllo e di migliorare la qualità del servizio. L'obiettivo del **Medical Group** è quello di offrire ai pazien-

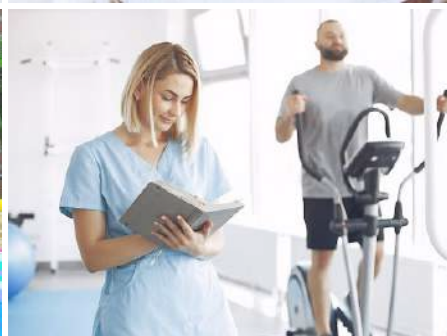
ti una struttura di riferimento per un servizio a 360 gradi, che parte dalla **Prevenzione**, passa per l'**Atto Diagnostico** ed arriva al **Follow-up**, inerente a tutti gli aspetti della persona. Il **Poliambulatorio** insieme al **Laboratorio Analisi**, alla **Diagnostica per Immagini**, agli **Esami Strumentali**, consente di creare un'offerta sinergica e completa per la salute del paziente in una sola struttura.

Specialità Mediche dei Poliambulatori del Medical Group

- Allergologia
- Andrologia
- Angiologia
- Cardiologia
- Cardiologia pediatrica
- Cardiochirurgia
- Centro per il Piede diabetico
- Centro per l'Osteoporosi
- Centro Incontinenza e Riabilitazione urogenitale
- Chirurgia generale
- Chirurgia dell'anca
- Chirurgia della colonna
- Chirurgia della mano
- Chirurgia del piede
- Chirurgia oncologica
- Chirurgia pediatrica
- Chirurgia proctologica
- Chirurgia vascolare
- Dermatologia e Venereologia
- Diabetologia
- Diagnosi prenatale
- Dietologia
- Ematologia
- Endocrinologia
- Gastroenterologia
- Ginecologia e Ostetricia
- Idrokinesiterapia
- Logopedia
- Laboratorio Analisi
- Medicina del Lavoro
- Medicina dello Sport
- Medicina estetica
- Medicina Fisica e Riabilitativa
- Medicina interna
- Medicina legale e delle assicurazioni
- Nefrologia
- Neurochirurgia
- Neurologia
- Neuropsicomotricità infantile
- Nutrizione ed educazione alimentare
- Oculistica
- Odontoiatria
- Oncologia
- Ortopedia e Traumatologia
- Osteopatia
- Ostetricia
- Otorinolaringoiatria
- Pediatria
- Pneumologia
- Podologia
- Proctologia
- Psicologia
- Radiologia
- Reumatologia
- Riabilitazione in palestra
- Riabilitazione neurologica
- Riabilitazione posturale
- Riabilitazione e Fisioterapia cardiorespiratoria
- Scienze dell'alimentazione
- Senologia
- Terapia manuale
- Terapia strumentale
- Terapia del sonno
- Urologia

I servizi del Medical Group

“AFFIDATI AL TEAM DI SPECIALISTI E IN BREVE TEMPO RISOLVEREMO IL TUO PROBLEMA”



I **Centri del Medical Group** offrono una molteplicità di **Servizi** che abbracciano il campo sanitario occupandosi della salute in maniera globale. I **Servizi dei Centri del Medical Group** comprendono delle macroaree che mettono a disposizione Specialisti altamente qualificati servendosi del supporto di esami strumentali e apparecchiature all'avanguardia per avvalorare la Diagnosi, nonché trattamenti e terapie per le più

svariate problematiche del paziente effettuate da un personale medico e paramedico preparato e di esperienza. Tutti i **Servizi** sono rivolti alle persone di qualsiasi fascia d'età, dal bambino alla persona adulta, fino all'anziano. Ogni caso, inoltre, viene preso in carico in base alle diverse esigenze e tenendo in considerazione ogni singolo aspetto, procedendo alla stesura di un percorso individuale e su misura per la singola persona.

I **Servizi** che vengono offerte all'interno delle strutture sono:

- Poliambulatorio specialistico;
- Laboratorio analisi
- Diagnostica per immagini
- Fisioterapia
- Odontoiatria
- Osteopatia
- Idrokinesiterapia
- Podologia
- Neuropsicomotricità infantile
- Medicina dello Sport

LABORATORIO ANALISI

La prevenzione inizia dal sangue

Presso i centri **Medical Group** è presente il **laboratorio analisi** dove è possibile effettuare esami del sangue e test sierologici. Il **laboratorio analisi** è fornito di tutte le attrezzature e personale altamente qualificato per soddisfare ogni richiesta su analisi del sangue e ricerche approfondite. Il **laboratorio analisi** è un laboratorio chimico idoneo a produrre referti clinici per attestare le caratteristiche dell'oggetto di analisi richiesto.

Perché rivolgersi al laboratorio analisi?

Un **laboratorio analisi** è un particolare laboratorio di analisi chimiche all'interno del quale vengono raccolti campioni di materiale biologico, quali ad esempio esami del sangue, con la finalità di produrre dei referti clinici.

Il **laboratorio analisi** è idoneo a rilevare attraverso test *sierologico, esami del sangue, plasma, siero sanguigno, urina e tessuto specifici* risultati attraverso la misurazione di determinati parametri. Durante la loro vita le persone attraversano diversi momenti legati allo stato di salute in cui



può essere necessario rivolgersi a un **laboratorio analisi** per effettuare degli esami del sangue e accertarsi del buon andamento della salute.

Per questo **Medical Group** ha all'interno della sua struttura un **laboratorio analisi** dove è possibile svolgere diverse analisi cliniche e chimiche.

Ci si può rivolgere al **laboratorio analisi** per motivi diversi: *per uno stato di malessere, per un check up periodico, per un ricovero, per esami pre-intervento chirurgico, per controlli periodici a monitoraggio di particolari malattie, per controllo di terapie farmacologiche, per esami del sangue durante la gravidanza, per test sierologico* e molto altro. Inoltre è possibile rivol-

gersi al **laboratorio analisi** per indagini conoscitive ed esami di diverso tipo, come ad esempio: *emocromo, emoglobina, glicemia, creatina, azotemia, albumina, bilirubina, amilasi, antitrombina, colesterolo, trigliceridi, ferritina, fibrinogeno, acido urico, curva glicemica, la ves, ecc.* Anche per capire se uno sportivo o una persona deve iniziare una dieta con lo specialista in nutrizione.

Cosa si fa nel laboratorio analisi?

Nel **laboratorio analisi** presso **Medical Group** l'analisi ha inizio raccogliendo un campione biologico presso il punto di prelievo. Quando il campione è pronto per la fase di



analisi, viene inserito nell'apparecchiatura di misura come Microscopio e Analizzatore automatico. Successivamente all'analisi, il campione deve essere stoccato o cestinato, come rifiuto biologico.

Nel caso di alcuni esami del sangue, ad esempio, il campione deve essere congelato e conservato per sei mesi, per motivi legali.

Chi effettua le analisi in laboratorio?

Presso il **laboratorio analisi di Medical Group** sono presenti uno staff tecnico e apparecchiature altamente qualificati in grado di rispondere alle diverse richieste di analisi clinico chimiche che il paziente dovrà effettuare. Il **laboratorio analisi** effettua con accuratezza *test sierologici, esami del sangue, emocromo e altri esami diagnostici esplorativi*. I prelievi vengono effettuati con rapidità ed efficacia dal personale specializzato presso **Medical Group**, per rispondere con professionalità alle diverse esigenze e richieste medico-cliniche dei pazienti.

Quali esami vengono effettuati nel laboratorio analisi di Medical Group?

All'interno del **laboratorio analisi** della **Medical Group** gli esami del sangue e tutte le altre indagini clinicochimiche vengono svolti da personale medico-biologico di grande

esperienza e da tecnici di provata competenza, utilizzando le strumentazioni più all'avanguardia, le tecnologie più avanzate e un sofisticato sistema di elaborazione, archivio e trasmissione dati.

Le aree tecniche di diagnosi clinica sono le seguenti:

- Allergologia
- Andrologia e fisiopatologia della riproduzione
- Biochimica generale
- Biologia molecolare
- Citogenetica, Amniocentesi e Diagnosi Prenatale
- Ematologia e coagulazione
- Endocrinologia, ormoni/metabolismo
- Farmacologia e tossicologia
- Immunologia e sierologia

- Citopatologia e istopatologia
- Microbiologia, virologia e parassitologia
- Monitoraggio biochimico e ormonale della gravidanza
- Oncologia e markers tumorali

Gli esami più importanti svolti all'interno del **laboratorio analisi** del **Medical Group** sono:

- Prelievo Venoso
- Curva Glicemica
- Curva Insulinemica
- Check-up Donna
- Check-up Uomo
- Check-up Generale
- Curva Intolleranza alimentare
- Esame delle feci
- Esame delle urine
- Test di gravidanza
- Test Immunologico
- Test sierologici
- Tampone faringeo
- Tampone vaginale





Valuta il tuo stato di Salute ad un prezzo speciale, Analisi del Sangue a partire da 29,00 €

Uomo

Psa - Psa free
PCR - VES - Amilasi
Testosterone
Omocisteina
Fosfatasi Alcalina

39,00€

Tiroide completo

Ft 3 - Ft 4 - TSH
Antitireoglobulina
Antiperoossidasi
Tireoglobulina

39,00€

Screening Ematologico

Emocromo - Glicemia - Azotemia creatinina
Uricemia - Bilirubina totale - Bilirubina diretta
Got - Gpt - Ygt - Colesterolo totale
HDL Colesterolo - LDL Colesterolo - Sideremia
Ferritina - VES - Fosfatasi alcalina
Calcemia - Sodio - Potassio - Cloro
PT - PTT - Esame urine

29,00 €

Donna

Vitamina D - Vitamina B12
Omocisteina - Acido folico
D-Dimero - PT - PTT
Fibrinogeno - Antitrombina III
Calcemia

69,00€

Celiachia

Anticorpi Anti Endomisio IgA
Anticorpi Anti Endomisio IgG
Anticorpi Anti Transglutaminasi IgA
Anticorpi Anti Transglutaminasi IgG
Anticorpi Anti Gliadina IgA
Anticorpi Anti Gliadina IgG

83,00€

Ormoni Donna

Fsh - Lh
17 Beta Estradiolo
Prolattina - Progesterone

39,00€

10% di sconto sui pacchetti aggiuntivi allo screening ematologico

Convenzioni



F-MEDICAL CUP

Per una prenotazione immediata **invia un messaggio** con il tuo nome e cognome e **sarai subito ricontattato**



+39 370 3251275

Telefono: **0775 48 79 06 - 0775 17 41 655**
prenotazioni@f-medical.it

Via Armando Fabi, 41 - 03100 Frosinone



ODONTOIATRIA

Un buon sorriso serve per iniziare meglio la giornata

Perché fare una visita odontoiatrica nel Medical Group?

Medical Group ha a cuore la salute delle persone.

Una visita odontoiatrica all'interno dei nostri centri rappresenta uno degli strumenti più importanti per evitare l'insorgere di problematiche al cavo orale.

Perché effettuare visite periodiche nel Medical Group?

È importante sottoporsi regolarmente ad una visita odontoiatrica periodica per identificare e poter curare, sin dalle

prime fasi, eventuali problemi. La funzione dei denti non è limitata alla sola masticazione, questi, infatti, hanno un ruolo essenziale anche nell'articolazione della parola e nella vita relazionale: l'impossibilità di sorridere a causa di una bocca poco curata può rappresentare una notevole limitazione ai rapporti sociali.

Cosa offre per i più piccoli il Medical Group?

Riguardo l'**odontoiatria pediatrica** è raccomandabile effettuare una prima visita entro i 6 anni di vita per indagare lo

stato della dentizione e la presenza di anomalie quali carie, agenesie (assenza congenita di uno o più denti), alterazioni scheletriche e fenomeni infiammatori delle strutture di sostegno. Una visita odontoiatrica a quest'età è fondamentale: la mancata diagnosi precoce di questi problemi di odontoiatria pediatrica renderebbe più difficile la loro successiva risoluzione.

Quali sono le procedure diagnostiche di Medical Group?

La diagnosi è alla base di ogni intervento medico, e in questo caso, odontoiatrico.

Le procedure diagnostiche di **Medical Group** si basano innanzitutto sulla raccolta dei

dati anamnestici medici e odontoiatrici, in particolare se sono presenti:

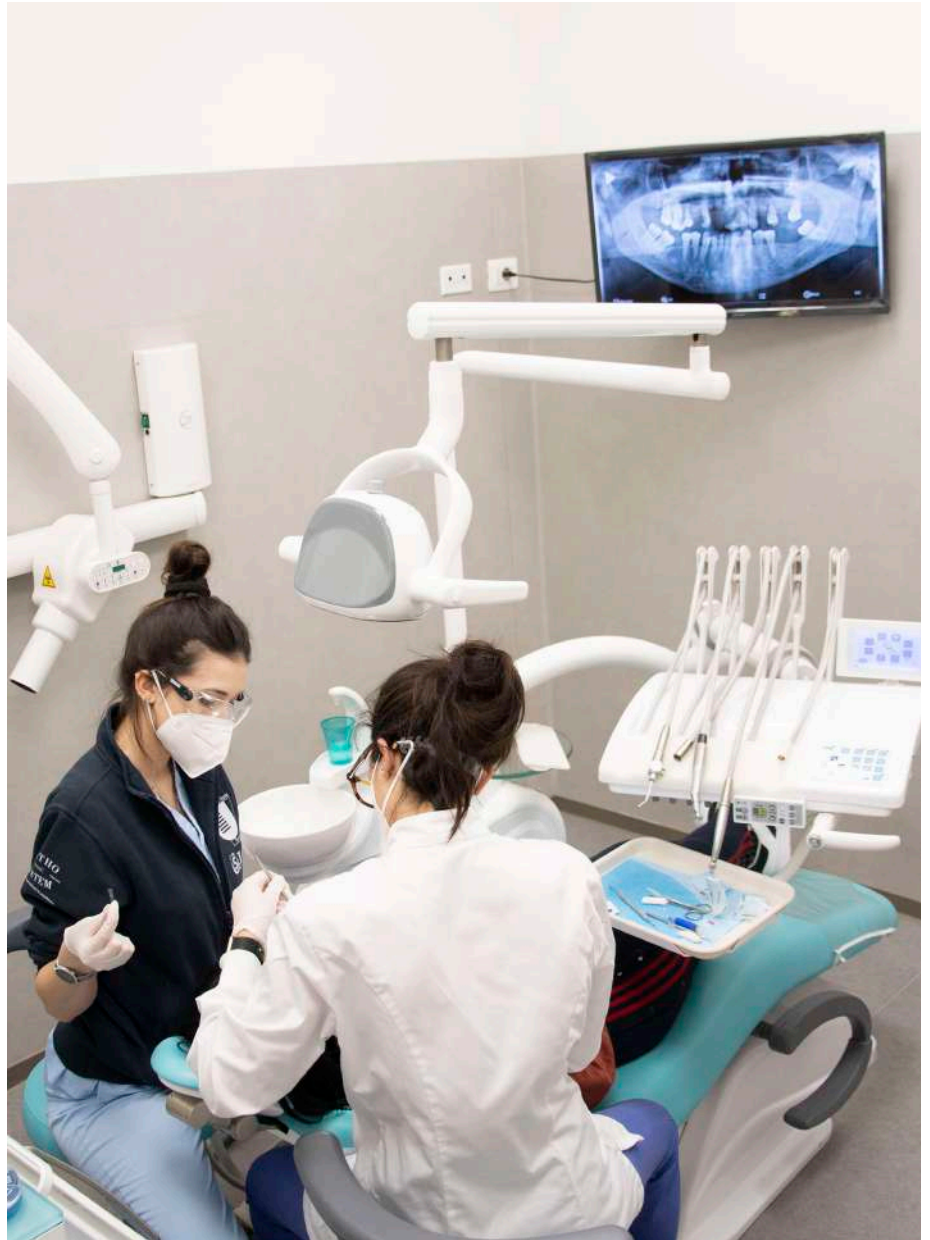
- patologie sistematiche;
- rumore durante la masticazione e non;
- farmaci assunti;
- vizio del fumo, spesso responsabile di paradontite, denti ingialliti, ecc...

Quali servizi offre il Medical Group?

Lo studio di **Odontoiatria** di **Medical Group** garantisce professionalità, alta qualità e prezzi alla portata di tutti. I sistemi clinici utilizzati sono innovativi e pongono l'attenzione sulla cura del paziente. I professionisti dell'odontoiatria di **Medical Group** sono altamente qualificati e ciascuno è specializzato in una particolare branca per rendere un miglior servizio al paziente.

Gli esami svolti all'interno dell'**Odontoiatria** del **Medical Group** sono:

- Chirurgia orale e Implantologia
- Endodonzia
- Pedodonzia
- Ortodonzia
- Igiene orale
- Parodontologia
- Protesi mobile e fissa
- Gnatologia
-



**Prima Visita odontoiatrica +
Igiene dentale**

€ 35



DIAGNOSTICA PER IMMAGINI

Strumenti efficaci ed efficienti, per la diagnosi di eventuali patologie

La **Diagnostica per Immagini** è una branca della medicina che utilizza le *Radiografie (RX)*, la *Risonanza Magnetica*, la *Moc* e la *Mammografia* per poter visionare organi, ossa e tessuti all'interno del nostro corpo. Il Tecnico Radiologo effettua esami radiologici come la *Radiografia*, *Risonanza Magnetica*, *Cone Beam*, *MOC* o la *TAC*, e la *Mammografia* grazie ai quali altri Medici Specialisti saranno in grado di effettuare una diagnosi mediante l'interpretazione delle immagini fornite da tali esami. Il reparto di **Diagnostica per Immagini** di **Medical Group** mette a disposizione dei propri pazienti attrezzature all'avanguardia per consentire agli specialisti di individuare perfettamente il disturbo o la patologia riscontrata nel paziente e poter adottare la terapia o la cura più adatta alle specifi-

che esigenze.

Cosa fa il Medico Radiologo?

Il Medico Radiologo è lo Specialista che effettua, interpreta e fornisce referti di *esami radiografici*, *esami risonanza magnetica*, *di ecografia*, grazie ai quali altri Medici Specialisti saranno in grado di effettuare più accuratamente una diagnosi o avere un maggior supporto nel redigere la giusta diagnosi. Nello specifico il Medico Radiologo individua l'esame radiologico più adatto al caso presentato dal paziente dopo aver effettuato un'attenta anamnesi. Successivamente il radiologo redigerà il referto dell'esame effettuato. Quest'ultimo non è rappresentato solamente dalle immagini ottenute mediante una risonanza magnetica, un'ecogra-

fia o una radiografia, ma bensì è il frutto delle competenze acquisite dal Medico Radiologo nel percorso di studi che permettono allo stesso di poter elaborare una diagnosi della problematica presentata dal paziente. In base ai risultati degli esami radiologici il Medico Radiologo potrebbe prescrivere ulteriori esami per poter effettuare un'analisi più approfondita e una corretta diagnosi.

Diagnostica per Immagini: affidati agli esperti di Medical Group

Il reparto di **Diagnostica per Immagini** dei centri **Medical Group**, svolge un'attività di diagnostica proponendo ai pazienti ogni tipo d'indagine, utilizzando delle apparecchiature altamente performanti con le più innovative soluzioni tecnologiche, sotto il controllo del Responsabile di Reparto di **Diagnostica di Immagini** rappresentato dal Capo Medico Radiologo. Il reparto di **Diagnostica per Immagini** di **Medical Group** si trova all'interno di strutture moderne e con un personale tecnico Radiologico e Medico competente che pro-

pone un servizio di accoglienza eccellente dando tutte le informazioni relative all'esame che il paziente dovrà effettuare. Per assicurare l'esecuzione accurata degli esami e in tempi rapidi, gli studi di Diagnostica per Immagini sono dotati di tecnologie strumentali e informatiche all'avanguardia.

Il Medico Radiologo sottoporrà il paziente all'esame diagnostico appropriato e di ultima generazione in grado di fornire ai pazienti una diagnosi il più possibile precisa del problema riscontrato. Gli esami svolti all'interno del reparto di **Diagnostica per Immagini** di **Medical Group** sono:

- RX

- Ecografia
- Ecodoppler ed Ecocolor-doppler
- Risonanza Magnetica Aperta
- MOC
- Cone Beam
- Mammografia 2D, 3D con Tomsintesi
- Ortopantomografia

DIAGNOSTICA PER IMMAGINI (servizio attivo fino alle 22:00)



RISONANZA MAGNETICA APERTA

ideale per **CLAUSTROFOBICI**, **OBESI** e **BAMBINI**

€ 69,00



RADIOGRAFIE

Non è necessaria la prenotazione

Prezzo Ticket



MOC DEXA TOTAL BODY

Prevenzione Osteoporosi e disfunzioni Metaboliche

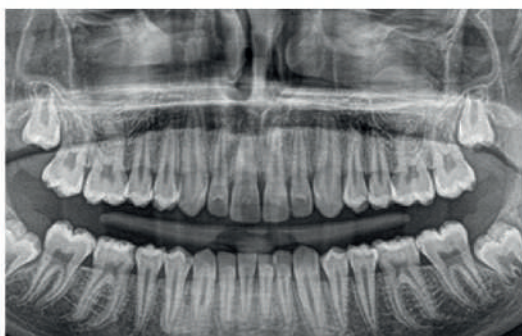
€ 20,00



ECOGRAFIE ed ECOCOLORDOPPLER

Studio Muscoloso Scheletrico
Studio degli Organi Interni
Studio Vasi Venosi e Arteriosi

da **€ 70,00**



CONE BEAM

una arcata dentale **€ 80,00**

due arcate dentali **€ 150,00**



MAMMOGRAFIA CON TOMOSINTESI

€ 100,00

VISITA SENOLOGICA+
MAMMOGRAFICA
CON TOMOSINTESI+
ECOGRAFAIA MAMMARIA **€ 150,00**

Se effettui un esame diagnostico avrai diritto ad una visita specialistica senza impegno con un fisiatra o ortopedico

I prezzi sono riservati a un numero limitato di pazienti, anche agli assicurati in forma indiretta

F-MEDICAL CUP

Per una prenotazione immediata **invia un messaggio** con il tuo nome e cognome e **sarai subito ricontattato**

 **+39 370 3251275**

Telefono: **0775 48 79 06 - 0775 17 41 655**
prenotazioni@f-medical.it

Via Armando Fabi, 41 - 03100 Frosinone

Aut. Reg. n. G00839 Dir. San. G. Cirillo



scansiona e scarica le tariffe



FISIOTERAPIA

Dalla riabilitazione, alla terapia manuale e strumentale, per trovare insieme la soluzione.

Il Servizio di **Fisioterapia e Riabilitazione** dei centri **Medical Group** è un Centro di eccellenza che offre tutti i servizi per una riabilitazione completa in un ambiente confortevole e attento alle esigenze dei singoli pazienti per offrire loro i migliori risultati.

Per **Medical Group** l'obiettivo principale è il benessere di ciascun paziente dei centri aderenti, per tale motivo il servizio di **Fisioterapia** si avvale della collaborazione di diverse figure professionali quali *Ortopedici, Fisiatri, Neurochirurghi, Fisioterapisti, Posturologi, Chinesiologi e Osteopati* tutti altamente qualificate alle quali rivolgersi in caso di distorsioni, contratture muscolari, lesioni o fratture causati da eventi traumatici e non o spesso dovuti da attività sportive.

All'interno del centro del **Medical Group**, attraverso la cooperazione di un team di Specialisti è nato il **Traumatology Center** al quale potersi rivolgere in caso di infortuni, traumi, dolori o particolari condizioni che permette in breve tempo di capire il problema e dare una risposta concreta.

I professionisti dei centri del **Medical Group** mettono a disposizione dei pazienti una vasta gamma di terapie avvalendosi di una strumentazione all'avanguardia, affinché tutti possano recuperare completamente l'attività funzionale delle strutture articolari e muscolo-tendinee coinvolte nel minor tempo possibile.



È IMPORTANTE ESEGUIRE SEMPRE UN GIUSTO TRATTAMENTO FISIOTERAPICO E RIABILITATIVO, INFATTI LA FILOSOFIA DI CURA DEL NOSTRO CENTRO È SUDDIVISA IN 5 FASI, DANDO PARTICOLARE ATTENZIONE ALLA PROGRESSIONE DEI CARICHI E RIDUCENDO AL MINIMO EVENTUALI RICADUTE.

FASE 1 - Riduzione del dolore e dell'infiammazione



Gli obiettivi di questa prima fase di lavoro sono la riduzione della sintomatologia dolorosa e del quadro infiammatorio instauratosi, nonché la riduzione del gonfiore attraverso l'utilizzo di sofisticate tecnologie riabilitative, come laserterapia, tecarterapia, crioultrasuonoterapia ecc...

TRA LA FASE 1 E LA FASE 2 - Idrokinesi Terapia



Contemporaneamente alla Fase 1 e 2 è possibile effettuare sedute di IDROKINESITERAPIA che risulta essere particolarmente efficace ai fini del recupero del movimento e della riduzione dell'ipomobilità (causata dalla sintomatologia dolorosa). Questa particolare metodica è basata sul movimento terapeutico in acqua la quale consente il rilassamento muscolare e il sollievo dal dolore favorendo l'esecuzione dei movimenti e del corretto lavoro muscolare in assenza di gravità.

FASE 2 - Recupero dell'articolarietà e della flessibilità



L'obiettivo è quello di raggiungere il completo range di movimento di un'articolazione o il ripristino di un movimento specifico in assenza di dolore.

TRA LA FASE 2 E LA FASE 3



Tra la Fase 2 e la Fase 3 della riabilitazione è consigliabile effettuare un trattamento Osteopatico ed iniziare un Programma di Riprogrammazione Posturologica per evitare qualsiasi incidenza di recidiva e qualsiasi alterazione posturologica.

FASE 3 - *Recupero della forza e della resistenza musco-*



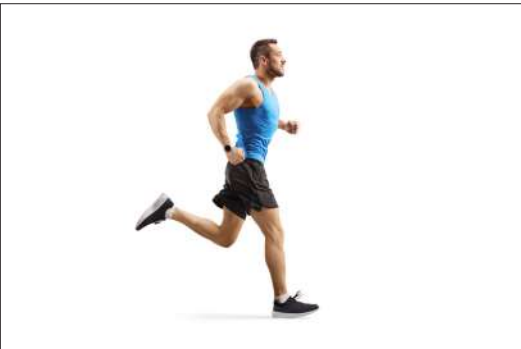
L'obiettivo del terzo step è il ripristino della forza muscolare e il recupero della resistenza del paziente attraverso un protocollo di lavoro personalizzato.

FASE 4 - *Recupero della coordinazione*



L'obiettivo di questa fase è il recupero della coordinazione e della completa percezione del corpo.

FASE 5 - *Recupero della gestualità*



L'obiettivo della quinta fase è, per la persona comune, il recupero delle normali gestualità della vita attiva, mentre per l'atleta il recupero del gesto tecnico nello sport specifico che dovrà essere eseguito con precisione.

Le Specialità della **Fisioterapia** all'interno del **Medical Group** sono:

- Terapia Manuale
- Terapia Strumentale
- Riabilitazione in Palestra
- Riabilitazione posturale
- Riabilitazione e Fisioterapia Cardiorespiratoria
- Riabilitazione Neurologica
- Riabilitazione Urogenitale





- ▲ Laboratorio Analisi
- 🦿 Poliambulatorio
- 🦷 Odontoiatria
- 🏃 Fisioterapia
- 📺 Radiologia
- 🏊 Idrokinesi

Traumatology Center, Servizio di urgenza (attivo dal lunedì al sabato dalle ore 8 alle 22)

AMBULATORIO DI TRAUMATOLOGIA, ORTOPEDIA, FISIATRIA e RADIOLOGIA



Hai subito un infortunio? Hai mal di schiena,
dolore al ginocchio dolore alla spalla?

Attraverso una **VISITA SPECIALISTICA** senza impegno a **TARIFFA € 0**
Ti daremo una risposta Concreta in breve tempo al tuo problema



AFFIDA IL TUO DOLORE AL NOSTRO TEAM DI SPECIALISTI

In breve tempo risolveremo il tuo problema!

DIAGNOSTICA PER IMMAGINI



RISONANZA MAGNETICA APERTA
Ideale per **CLAUSTROFOBICI, OBESI e BAMBINI**
€ 69,00



RADIOGRAFIE
Non è necessaria la prenotazione
Prezzo Ticket



MOC DEXA TOTAL BODY
Prevenzione Osteoporosi e disfunzioni Metaboliche
€ 20,00



ECOGRAFIE ed ECOCOLORDOPPLER
Studio Muscoloso Scheletrico
Studio degli Organi Interni
Studio Vasi Venosi e Arteriosi
da **€ 70,00**



CONE BEAM
una arcata dentale **€ 80,00**
due arcate dentali **€ 150,00**



MAMMOGRAFIA CON TOMOSINTESI € 100,00
VISITA SENOLOGICA+ MAMMOGRAFICA CON TOMOSINTESI+ € 150,00
ECOGRAFIA MAMMARIA

Se effettui un esame diagnostico avrai diritto ad una visita specialistica senza impegno con un fisiatra o ortopedico

CONVENZIONATI CON



I prezzi sono riservati a un numero limitato di pazienti, anche agli assicurati in forma indiretta

LE NOSTRE SEDI

Fmedical
F-Medical Group
Via Armando Fabi,41
03100 Frosinone
Tel +39 0775.1741655
Mobile +39 370.325 1245
prenotazioni@f-medical.it
www.f-medical.it
Aut.Reg. n. G00839 Dir.San. G.Cirillo

KINETIC sport center
Kinetic Sport Center
Via Cona,86
03030 Castelliri
Tel/Fax +39 0775.1851077
Mobile +39 347.8479344
kineticsportcenter@gmail.com
www.kineticsportcenter.com
Aut.Reg. n. B03187/G00673

KINETIC sport center
Kinetic Sport Center
Via Gaeta I Traversa n.9
03023 Ceccano
Tel +39 0775.1851077
Mobile +39 392.2625419
kineticsportcenter@gmail.com
www.kineticsportcenter.com
Aut.Reg. n. G11140

CTF MEDICAL
CTF MEDICAL srl
Via Padre Ulisse Cascianelli n.8
06081 Assisi
Tel +39 075.3725112
info@ctfmedical.it
ctfmedical@pec.it
www.ctfmedical.it
Aut.Prot. 198417 del 5/11/2020



IDROKINESITERAPIA

L'Acqua che cura

All'interno dei centri del **Medical Group** è presente la Specialità di **Idrokinesiterapia** che offre ai pazienti una vasta gamma di servizi volti a ripristinare determinate funzionalità attraverso la riabilitazione motoria per l'appunto in acqua.

L'**Idrokinesiterapia** presso il **Medical Group** ha lo scopo di curare determinati disturbi sfruttando i benefici delle proprietà dell'acqua unendoli a degli esercizi motori, in quanto, dentro l'acqua il corpo umano pesa di meno e lo svolgimento degli esercizi è effettuato con uno sforzo minore. Inoltre, l'acqua offre una condizione di temperatura ottimale che comporta:

- una riduzione della rigidità articolare;

- un aumento del flusso sanguigno;
- un effetto analgesico e rilassante.
- Diminuzione dell'infiammazione
- Accelerare il recupero
- Ridurre il dolore
- Raggiungere precocemente gli obiettivi stabiliti dal medico e dai fisioterapisti

La Specialità di **Idrokinesiterapia** presso i centri **Medical Group** offre un contesto ideale per ottenere risultati ottimali nella riabilitazione, nella correzione e nella prevenzione di una condizione patologica.

Il terapista andrà a lavorare con il paziente per raggiungere obiettivi di recupero attraverso modalità e tempi diffe-

renti rispetto alla riabilitazione in palestra.

La routine degli esercizi acquatici, attraverso l'**Idrokinesiterapia**, migliora lo stato di salute e apporta benefici sullo stato di benessere generale grazie ad una riduzione dello stress.

All'interno del **Medical Group** vengono effettuate terapie di:

- Idrokinesiterapia per la Spalla
- Idrokinesiterapia per il Ginocchio
- Idrokinesiterapia il Piede
- Idrokinesiterapia l'Anca
- Idrokinesiterapia la Colonna

Inoltre vengono effettuati corsi di Idrokinesiterapia per:

- Acquaticità Neonatale
- Corsi in acqua per gestanti
- Ginnastica dolce in acqua



I fondi Sanitari integrativi

SAI DI ESSERE IN POSSESSO DI UN FONDO DI ASSISTENZA SANITARIA INTEGRATIVA?

**MOLTI CONTRATTI COLLETTIVI LO PREVEDONO!
CONSULTA LA GUIDA PER SCOPRILO**

Scopri qual è il tuo fondo di assistenza sanitaria integrativa



Rivolgiti o chiama la sede più vicina a te



F-Medical Group
Via Armando Fabi,41
03100 Frosinone
Tel +39 0775.1741655
Mobile +39 370.325 1245
prenotazioni@f-medical.it
www.f-medical.it
Aut.Reg. n. G00839 Dir.San. G.Cirillo



Kinetic Sport Center
Via Cona,86
03030 Castelliri
Tel/Fax +39 0775.1851077
Mobile +39 347.8479344
kineticsportcenter@gmail.com
www.kineticsportcenter.com
Aut.Reg. n. B03187/G00673



Kinetic Sport Center
Via Gaeta I Traversa n.9
03023 Ceccano
Tel +39 0775.1851077
Mobile +39 392.2625419
kineticsportcenter@gmail.com
www.kineticsportcenter.com
Aut.Reg. n. G11140



CTF MEDICAL srl
Via Padre Ulisse Cascianelli n.8
06081 Assisi
Tel +39 075.3725112
info@ctfmedical.it
ctfmedical@pec.it
www.ctfmedical.it
Aut.Prot. 198417 del 5/11/2020

AFFIDATI AL TEAM DI SPECIALISTI DEI CENTRI MEDICAL GROUP

CONTATTA LA SEDE A TE PIÙ VICINA

Fmedical
g r o u p

F-Medical Group

Via Armando Fabi,41
03100 Frosinone
Tel +39 0775.1741655
Mobile +39 370.325 1245
prenotazioni@f-medical.it
Aut.Reg. n. G00839 Dir.San. G. Cirillo



Kinetic Sport Center

Via Cona,86
03030 Castelliri
Tel/Fax +39 0775.1851077
Mobile +39 347.8479344
kineticsportcenter@gmail.com
Aut.Reg. n. B03187/G00673 Dir.San. S. Turriziani



Kinetic Sport Center

Via Gaeta I Traversa n.9
03023 Ceccano
Tel +39 0775.1851077
Mobile +39 392.2625419
kineticsportcenter@gmail.com
Aut.Reg. n. G11140 - Dir.San. S. Turriziani



CTF MEDICAL srl

Via Padre Ulisse Cascianelli n.8
06081 Assisi
Tel +39 075.3725112
info@ctfmedical.it
ctfmedical@pec.it
Aut.Prot. 198417 del 5/11/2020
Dir. San Gianluigi Rosi

**I Medical Group sono convenzionati con tutte le principali
Compagnie Assicuratrici, Fondi Sanitari Integrativi e Casse Mutua**



Scarica la guida dei fondi di assistenza integrativa

